

はじめる前に

使用する用紙について

印刷できる紙厚はプリンターによって異なりますので、ご確認の上ご利用ください。

【NetRICOHLite】オフィス用品のオンラインショッピングサイト <http://shop.netricoh.com/>

【NetRICOH】 ネットリコーホームページ <http://www.netricoh.com/>

用意するもの

ものさし、カッターまたはハサミ、インクの出なくなったボールペンや鉄筆など先がとがったもの（折り目をつけるために使用します）、糊または両面テープ、カッターマットや厚紙など（カッターを使用する際に下敷きとして使用します）

ご注意

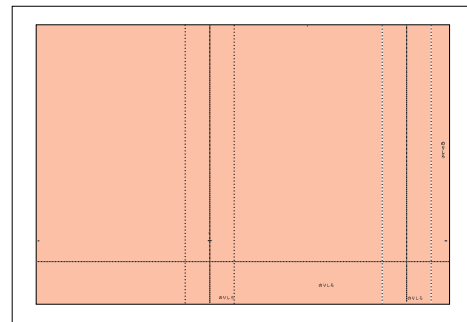
印刷の前にご使用のプリンター設定をご確認ください。

使用する用紙とプリンターの用紙設定が異なると、紙づまりなどで思い通りに印刷できない場合があります。設定方法や用紙の種類・厚さについては、お手持ちのプリンターの取り扱い説明書をご覧ください。

カッターナイフなどの刃物の取り扱いには十分にご注意ください。

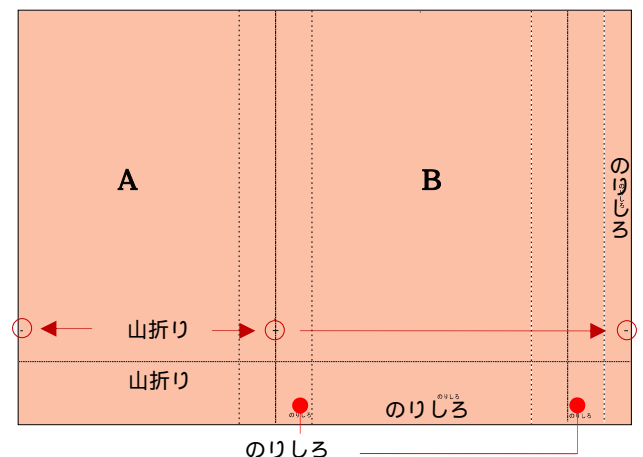
1. ダウンロード 印刷 切り取り

1. 「袋 A3 サイズ(マチあり)」から、ファイルをダウンロード、それぞれ印刷します。
2. カッターやハサミを使って、外枠に沿って丁寧に切り取ります。

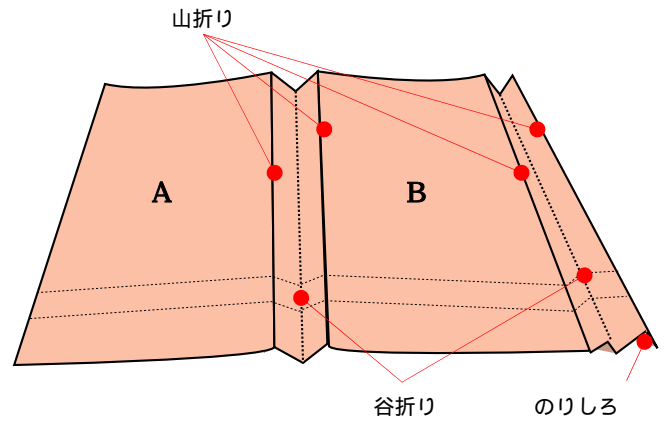


2. 折り目をつけて貼り合わせる

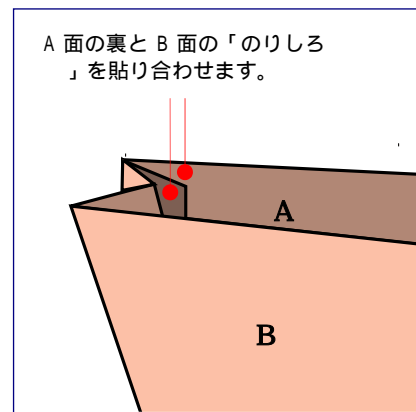
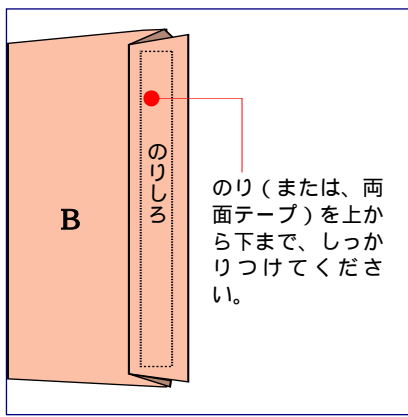
1. 図の A を山折りにして、折り目をつけたら、開いた状態に戻します。
は、3つの目印に沿って丁寧に折ってください。
あらかじめ、裏面に鉛筆などで線を引いておくと、折りやすくなります。



2. 開いた状態で、図の「ジャバラ」に折ります。

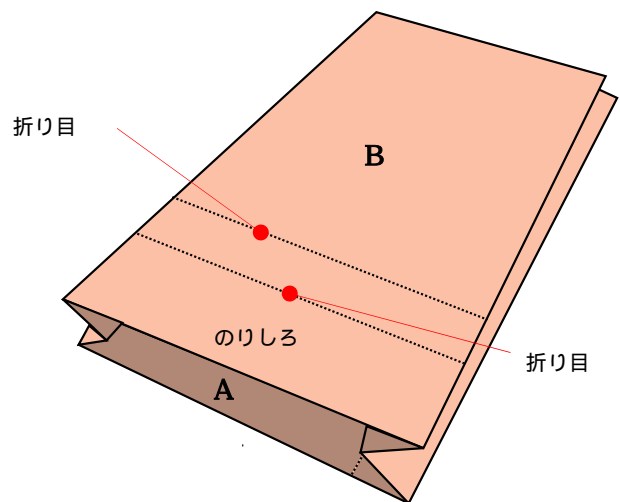
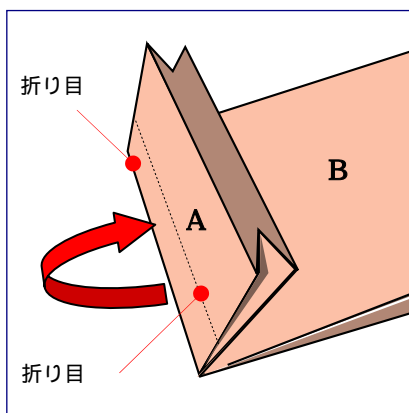


3. 「のりしろ」に「のり」または「両面テープ」をつけ、「のりしろ」と「A面」の裏を丁寧に貼り合わせます。



3. マチを作り、組み立てる

1. 貼り合わせたら、B面（「のりしろ」と書いてある面）を上にして図の「折り目」で山折りにします。

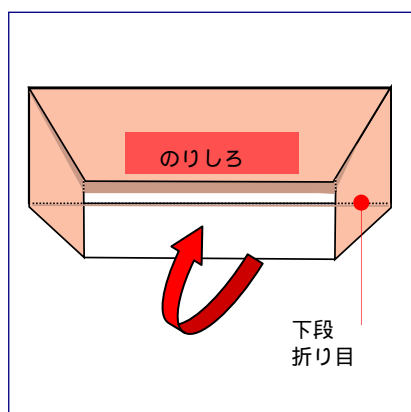


2. あらかじめ「手順2 - 1」でつけた、折り目 と
折り目 にそって、マチ部分を広げます。

3. あらかじめ「手順2 - 2」でつけた の折り目と、
折り目 にそって、中へ折り込みます。

4. 「のりしろ」部分に、「のり」または「両面テープ」を
つけ、上段「折り目」を手前に折りながら、
部分に丁寧に貼りつけます。

5. 上段を折りたたんだ状態で、「のりしろ」部分に、
「のり」または「両面テープ」をつます。



6. 下段「折り目」で上に折り、「のりしろ」に
貼りつけ、組み立てたら出来上がりです。

