

### はじめる前に

#### ■使用する用紙について

推奨用紙「リコー フルカラー用紙タイプCF(135W)」

※下記のホームページから「フルカラー用紙」で検索してください。

※印刷できる最大紙厚はプリンターによって異なりますので、ご確認の上ご利用ください。

【NetRICOHLite】オフィス用品のオンラインショッピングサイト <http://shop.netricoh.com/>

【NetRICOH】 ネットリコーホームページ <http://www.netricoh.com/>

#### ■用意するもの

ものさし、ハサミ、カッターまたはハサミ、インクの出なくなったボールペンや鉄筆など先がとがったもの（折り目をつけるために使用します）、糊または両面テープ、カッターマットや厚紙など（カッターを使用する際に下敷きとして使用します）

#### ■ご注意

※印刷の前にご使用のプリンター設定をご確認ください。

使用する用紙とプリンターの用紙設定が異なると、紙づまりなどで思い通りに印刷できない場合があります。

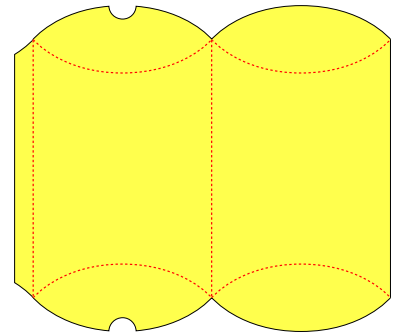
設定方法や用紙の種類・厚さについては、お手持ちのプリンターの取り扱い説明書をご覧ください。

※カッターナイフなどの刃物の取り扱いには十分にご注意ください。

### 1. ダウンロード→印刷→切り取り

1. 「四角 筒型」から、ファイルをダウンロード、それぞれ印刷します。

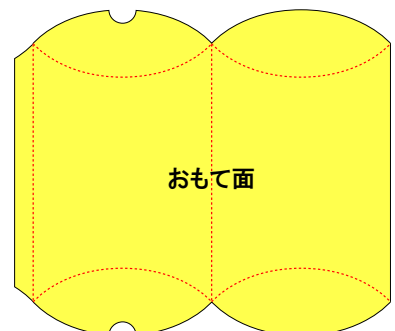
2. カッターやハサミを使って、外枠に沿って丁寧に切り取ります。



### 2. 折り目をつける

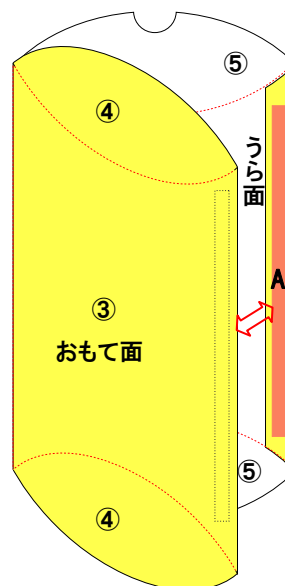
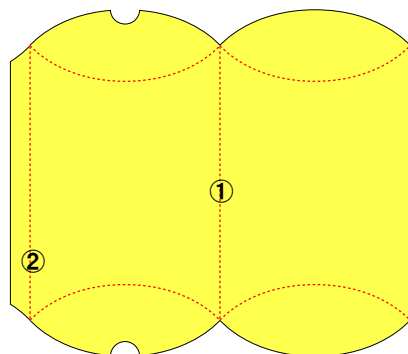
おもて面に印刷されている全ての点線に沿って、インクの出なくなったボールペンなどで丁寧になぞります。

※強くなぞると紙に裂け目ができてしまうのでご注意ください。

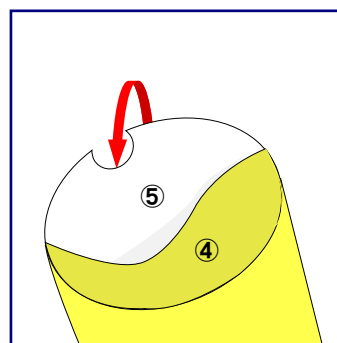


### 3. 組み立てる

1. 図の①②の赤(点線)を山折りにして、Aの部分に糊または両面テープを貼り、③のうら面としっかり貼り合わせます。



2. ④の赤(点線)を山折りにした後、⑤を山折りで④に重ねて完成です。



#### ◆ワンポイント◆

無地のボックスにシールを貼って  
仕上げてみましょう。



プリントアウトファクトリー「シール」  
[http://www.printout.jp/factory/handmade/label/label\\_01b.html](http://www.printout.jp/factory/handmade/label/label_01b.html)

